

LANZAMIENTO DEL PROYECTO

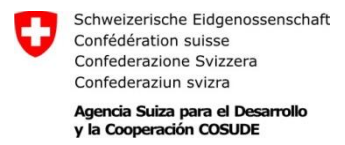
PLANCC

PLANIFICACIÓN ANTE EL CAMBIO CLIMÁTICO

2012

PLANCC

PLANIFICACIÓN ANTE EL CAMBIO CLIMÁTICO

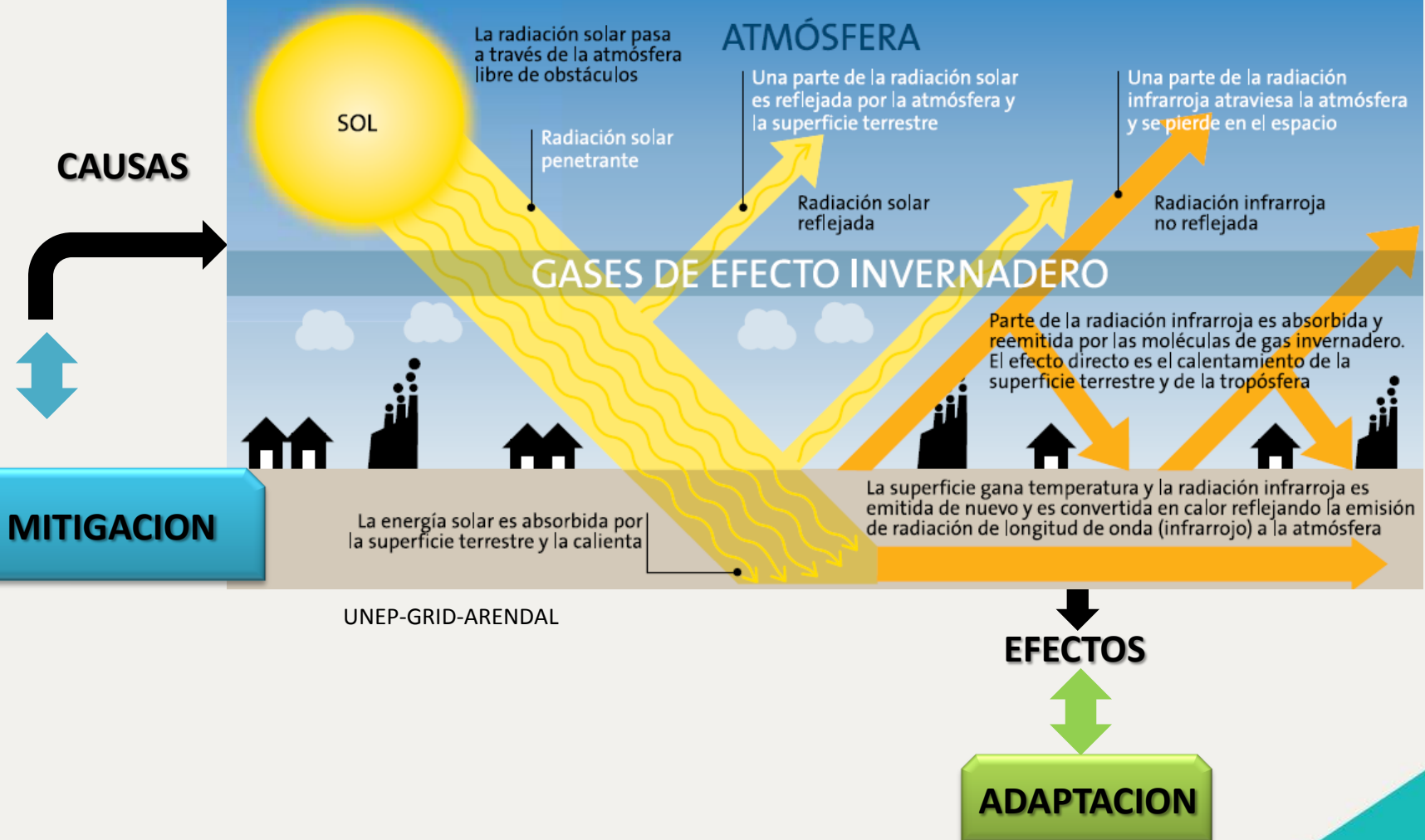




HACIA UNA ECONOMÍA BAJA EN CARBONO

Qué es el Cambio Climático

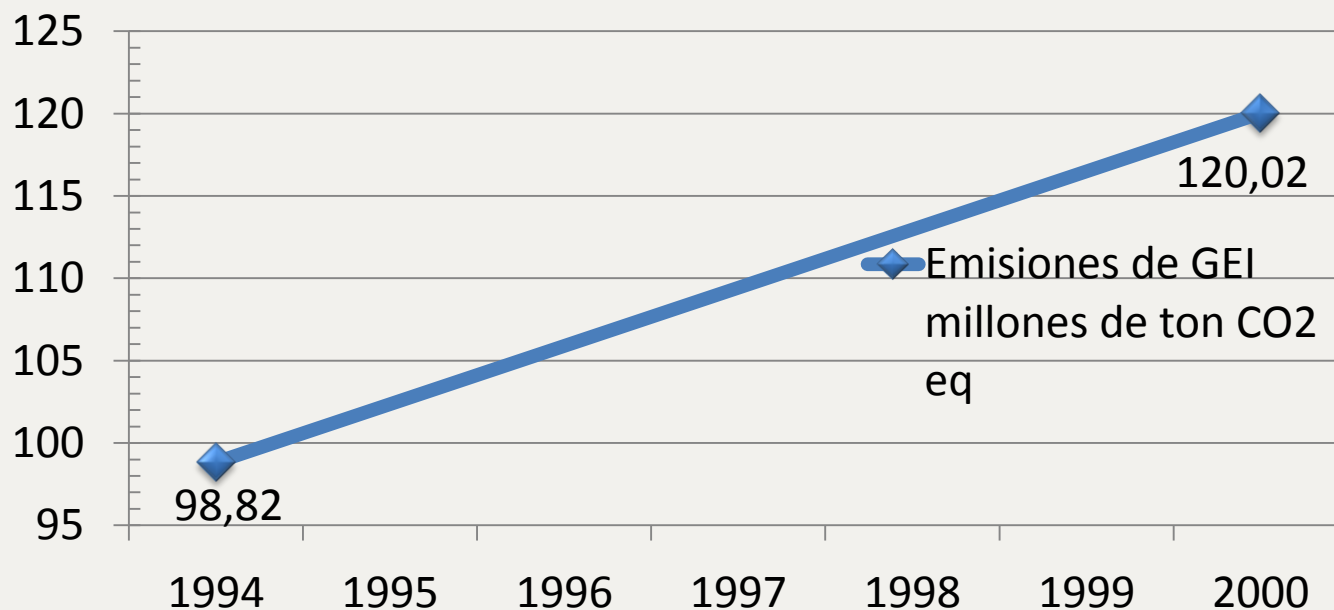
Efecto invernadero



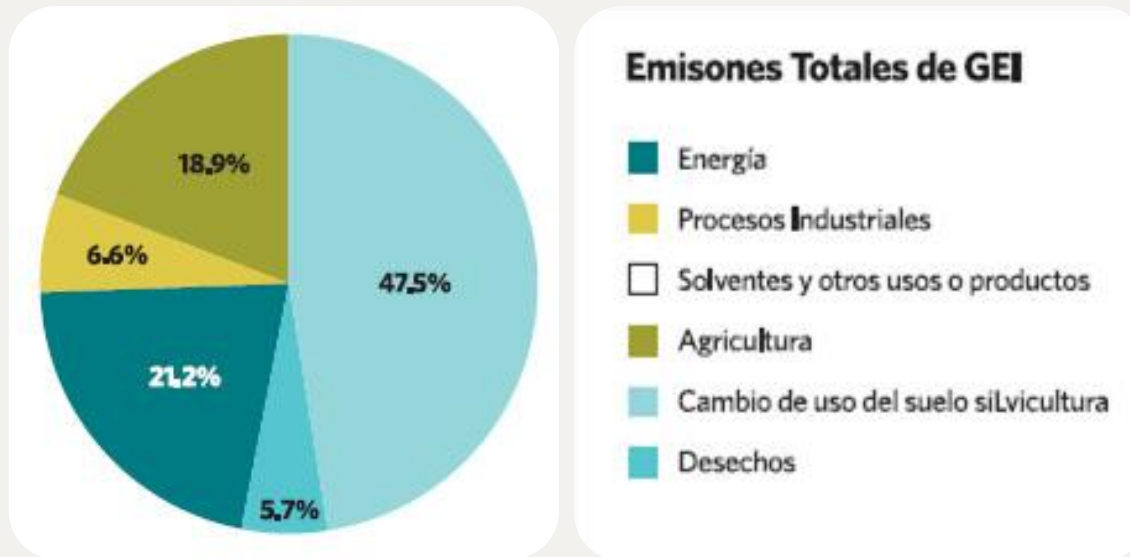
Las emisiones del Perú

Perú representó el **0.4%** de emisiones mundiales (año 2000), pero **aumentaron 21%** desde 1994.

Emisiones de GEI millones de ton CO2 eq



Causas de nuestras emisiones



MINAM, 2010

- En el Perú son 6 las principales fuentes de emisiones.
- La **deforestación** y el cambio de uso del suelo representan la mayor causa de nuestras emisiones (**47.5%**)

Oportunidades de la mitigación

Tendencias mundiales

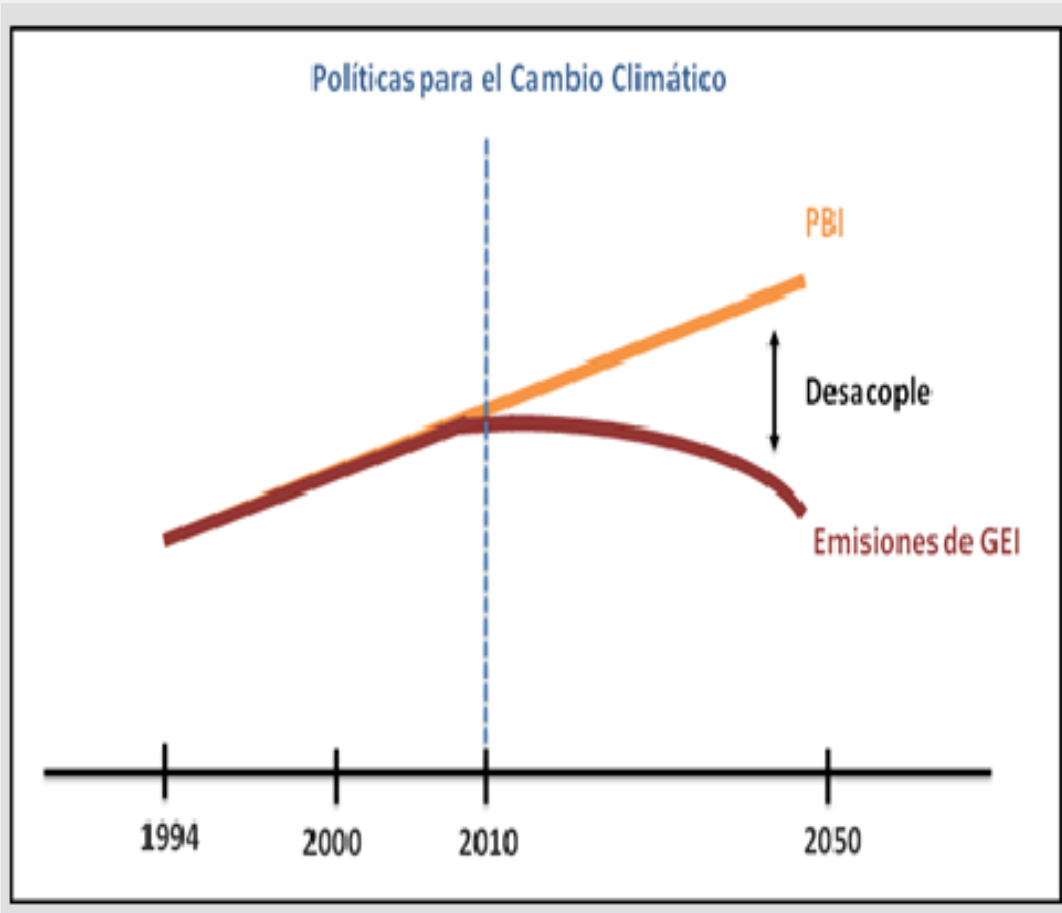


Oportunidades de la mitigación

- Inversión global en tecnología limpia **se expandió en 60%** (de \$92.6 billiones en 2006 a \$148.4 billiones en 2007).
- Ingresos por negocios relacionados al clima (EE) **se incrementaron en 75%** en 2008 a \$530 billiones y podrían exceder \$2 trillion al 2020*
- Eficiencia energética registró los **mayores retornos a la inversión (30%)**, seguida del financiamiento de carbono (24%) al 2008*
- **Empleos verdes** - consecuencia de decisiones concientes de compañías hacia la adopción de prácticas más sostenibles y de políticas gubernamentales de estímulo.

*Fuentes: ILO, 2009. HSBC Global Climate Research Centre, 2009**

Economía baja en carbono

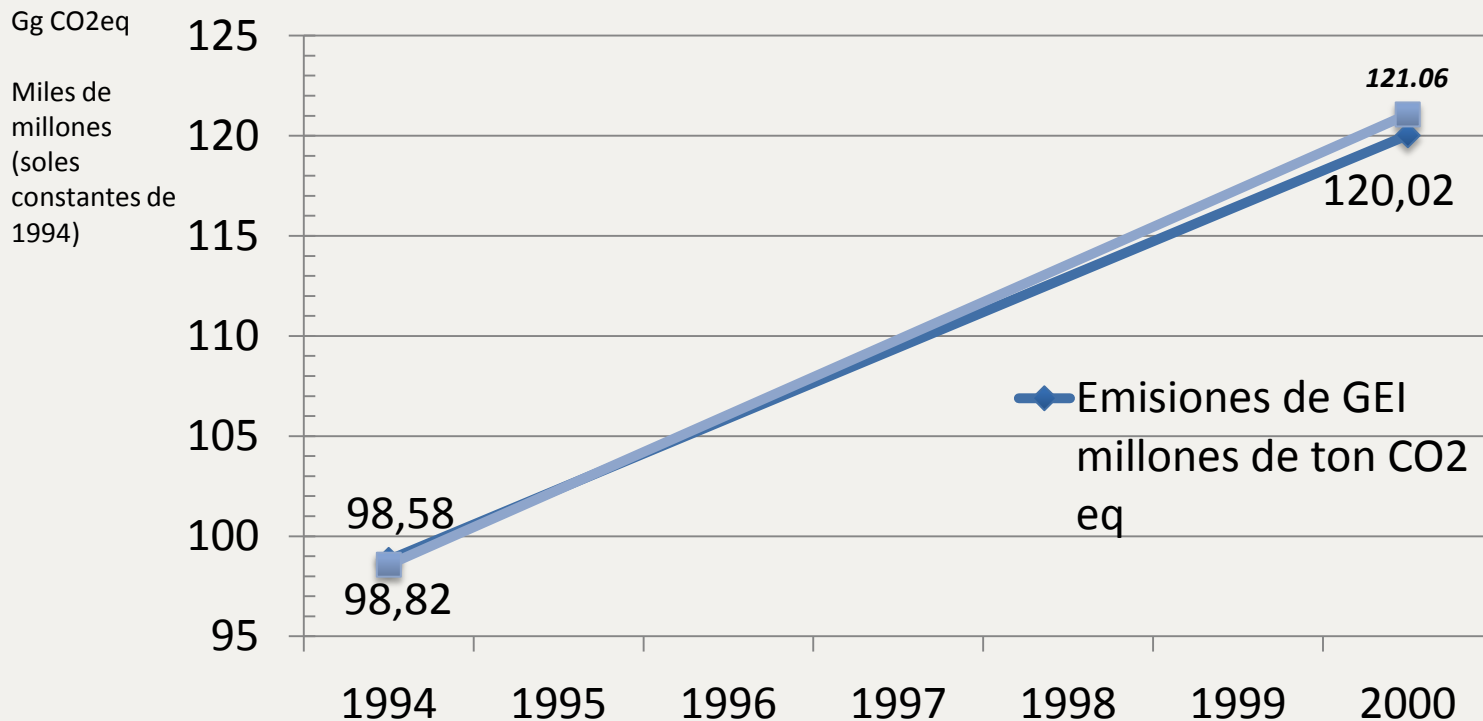


El Perú produce un 0.4% de los GEI del planeta (2000), casi como las emisiones de Nueva Zelanda o Dinamarca ; sin embargo, el PBI de Nueva Zelanda es 5 veces mayor que el del Perú, y el de Dinamarca es 4 veces más grande!!

Desacoplar la economía de las emisiones de GEI

Hacia un Perú bajo en carbono

En el Perú, las emisiones nacionales en el año 2000 **aumentaron** aproximadamente **21%** con relación al año 1994, mientras que el PBI **aumentó** en **23%** para el mismo período de tiempo.



Desde el 2000 hasta el 2010 el PBI ha crecido en 73% (S/. 209.9 miles de millones de soles constantes del 94). **En cuánto habrán crecido las emisiones ??**

Beneficios de una economía baja en carbono

- Mejorar la competitividad de nuestra economía en un escenario global de bajo carbono.
- Aprovechar oportunidades para lograr nuestros objetivos de desarrollo.
- Aprovechar recursos de cooperación orientados a la mitigación del cambio climático

EL PROYECTO PLANCC

Objetivos del proyecto PLANCC

1. Generar evidencia cuantitativa sobre los posibles escenarios de mitigación del cambio climático en el Perú, que sirvan de insumo para diseñar políticas e inversiones que incorporen el enfoque de cambio climático.
2. Fortalecer capacidades nacionales.
3. Sentar las bases para un crecimiento económico bajo en carbono, en el largo plazo.
4. Promover intercambio regional y aprendizaje mediante una plataforma de cooperación técnica Sur-Sur

Fases del proyecto PLANCC

Fase Preparatoria

Fase I (Pre-inversión)
Opciones y escenarios
de largo plazo

2 años

Fase II (Planificación)
Diseño de planes,
políticas e instrumentos

1/2 - 1 año

Fase III (Implementación)
Transformación con políticas
'compatibles con el clima'
y generación de un ambiente
propicio para inversiones
bajas en carbono

5 o más años



Aquí estamos

PLANCC busca generar las bases (de evidencia, de voluntad política, de capacidades y de conciencia pública) para una “transformación profunda” de la economía.

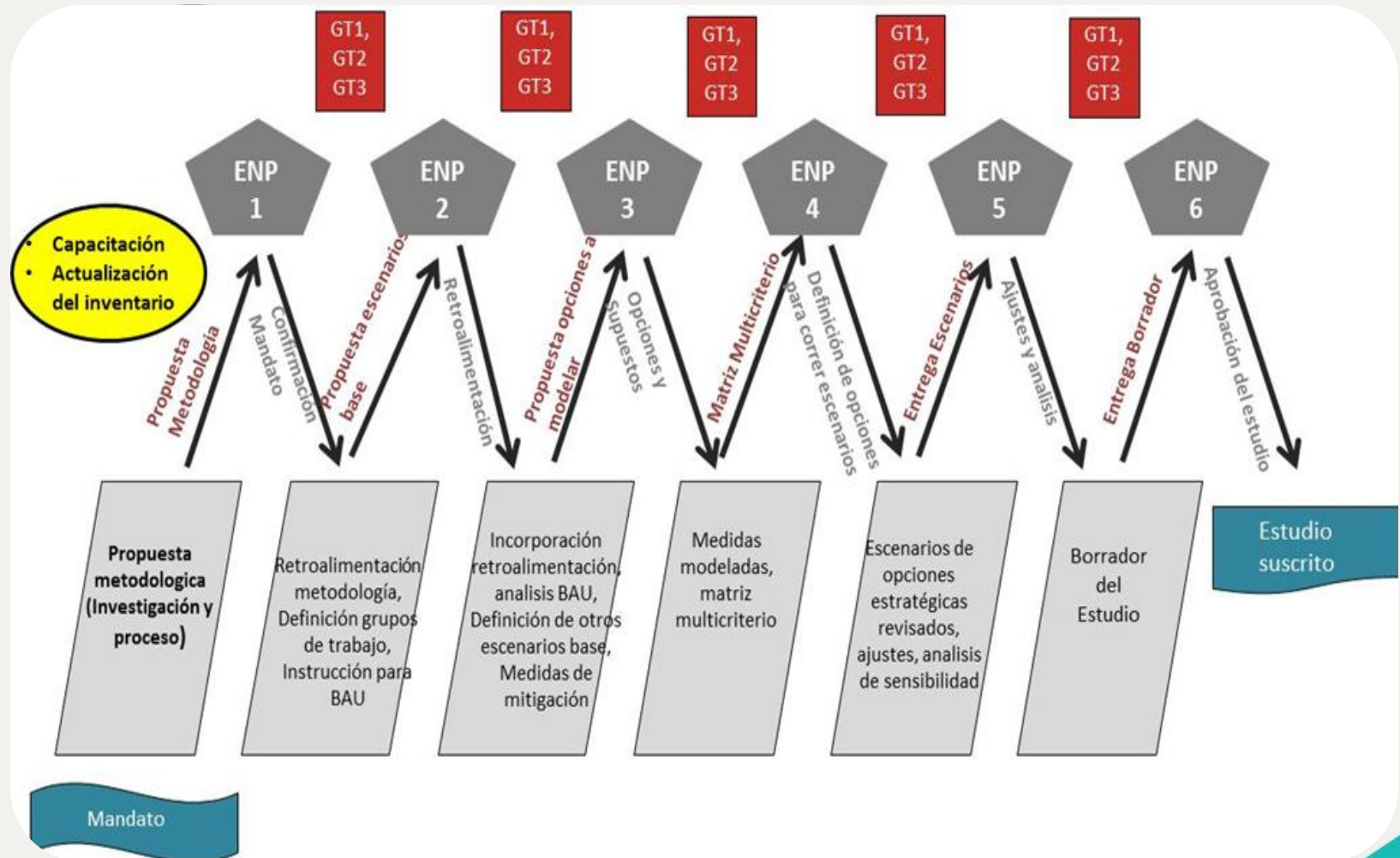
Pilares del proceso PLANCC (Fase I)



El EI estará integrado por las universidades y Centros de Investigación mejor calificados para cada tarea. El Equipo recopilará la data, correrá los escenarios y evaluará las opciones utilizando un modelo de equilibrio general y análisis multi-criterio.

El ENPCC -dentro de un proceso facilitado por expertos en resolución de conflictos- será el grupo consultivo multi-sectorial, multi-regional y multi-cultural que guiará el proceso asegurando su legitimidad. El Equipo discutirá y decidirá el enfoque, las opciones y la data que entrará en los modelos.

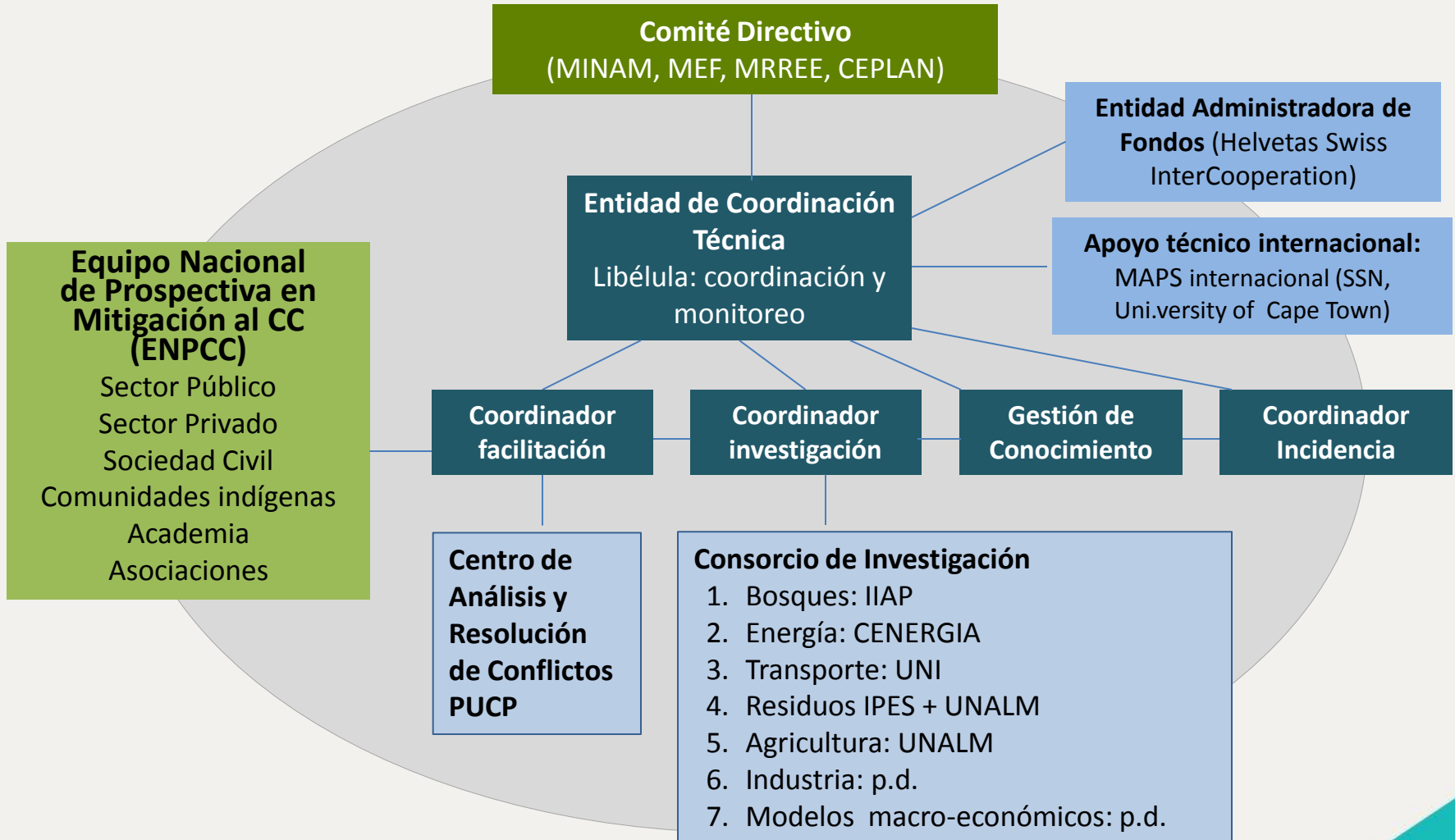
El proceso PLANCC (Fase I)



Mandato

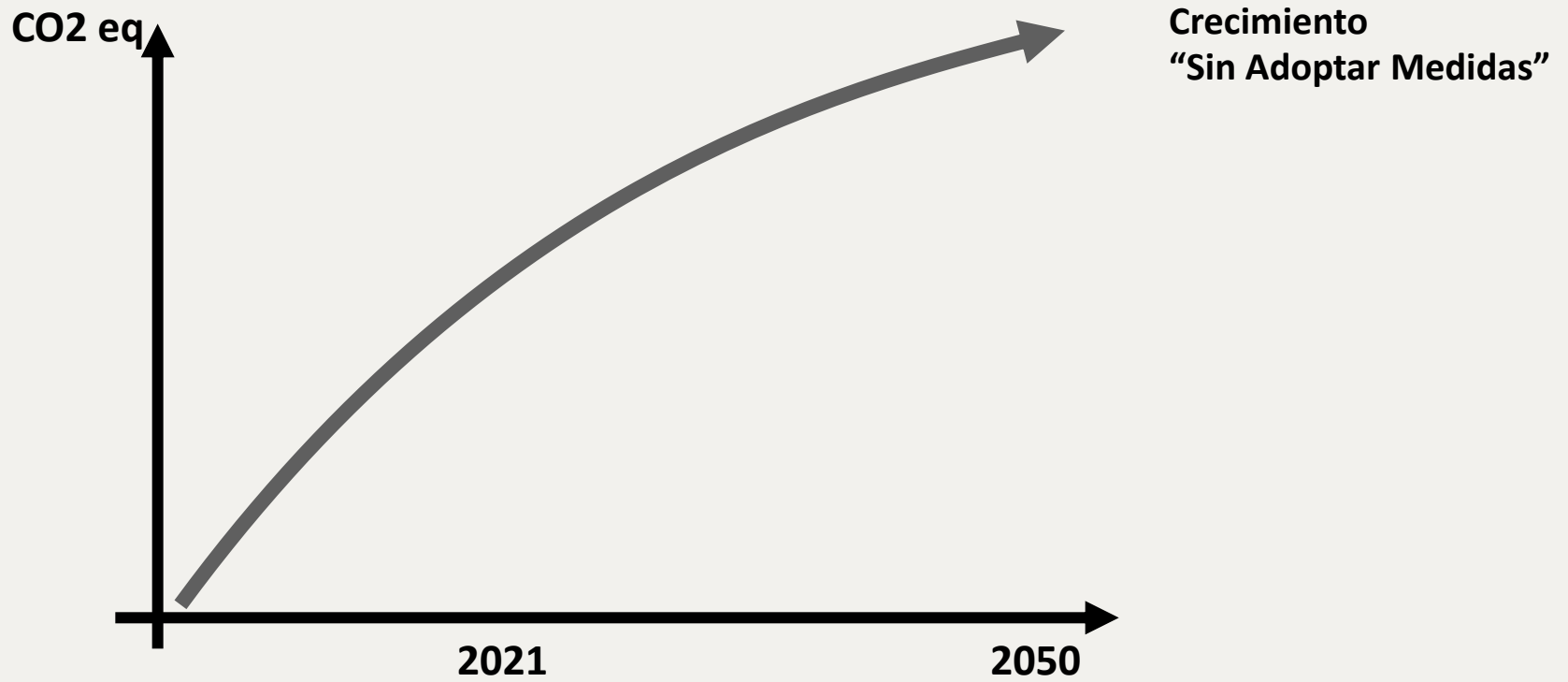
otibneM

Estructura para el desafío PLANCC (Fase I)

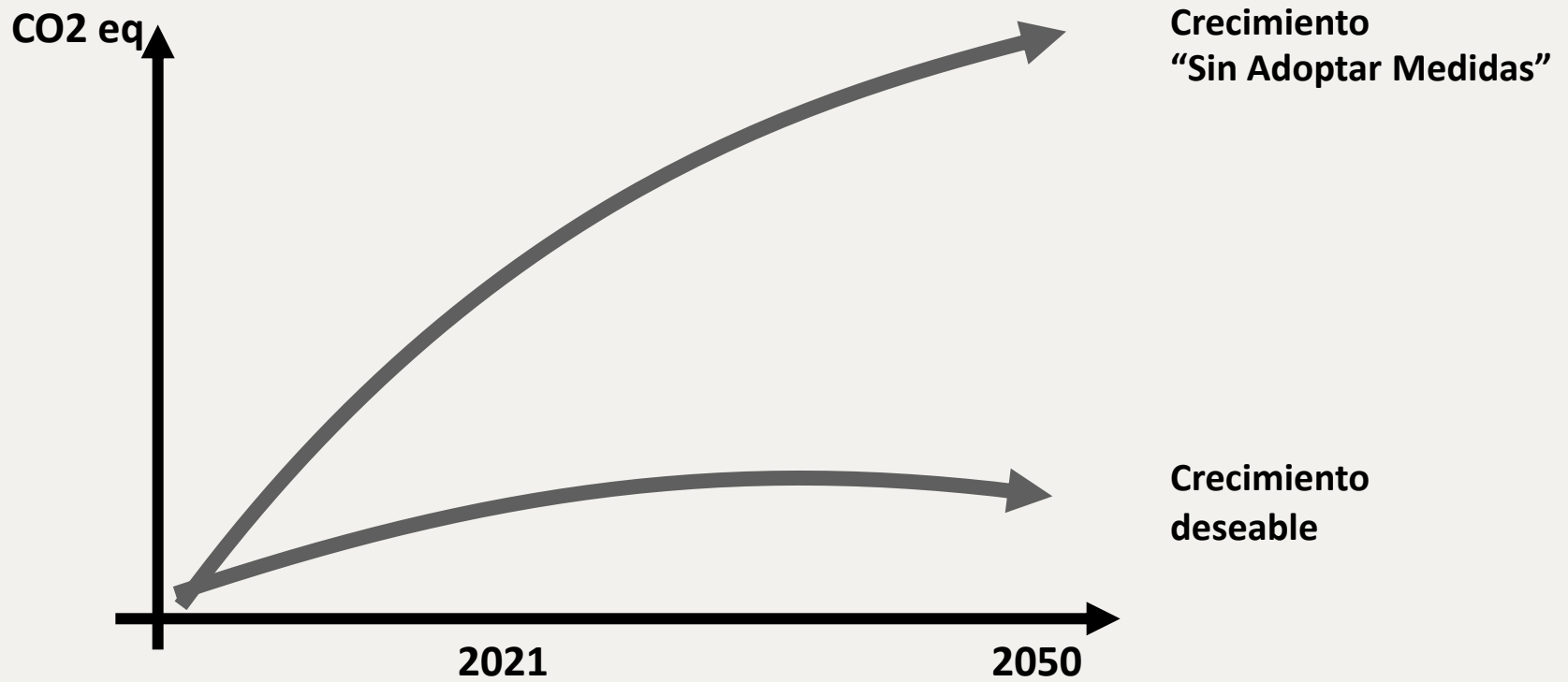


RESULTADOS DEL PROYECTO PLANCC

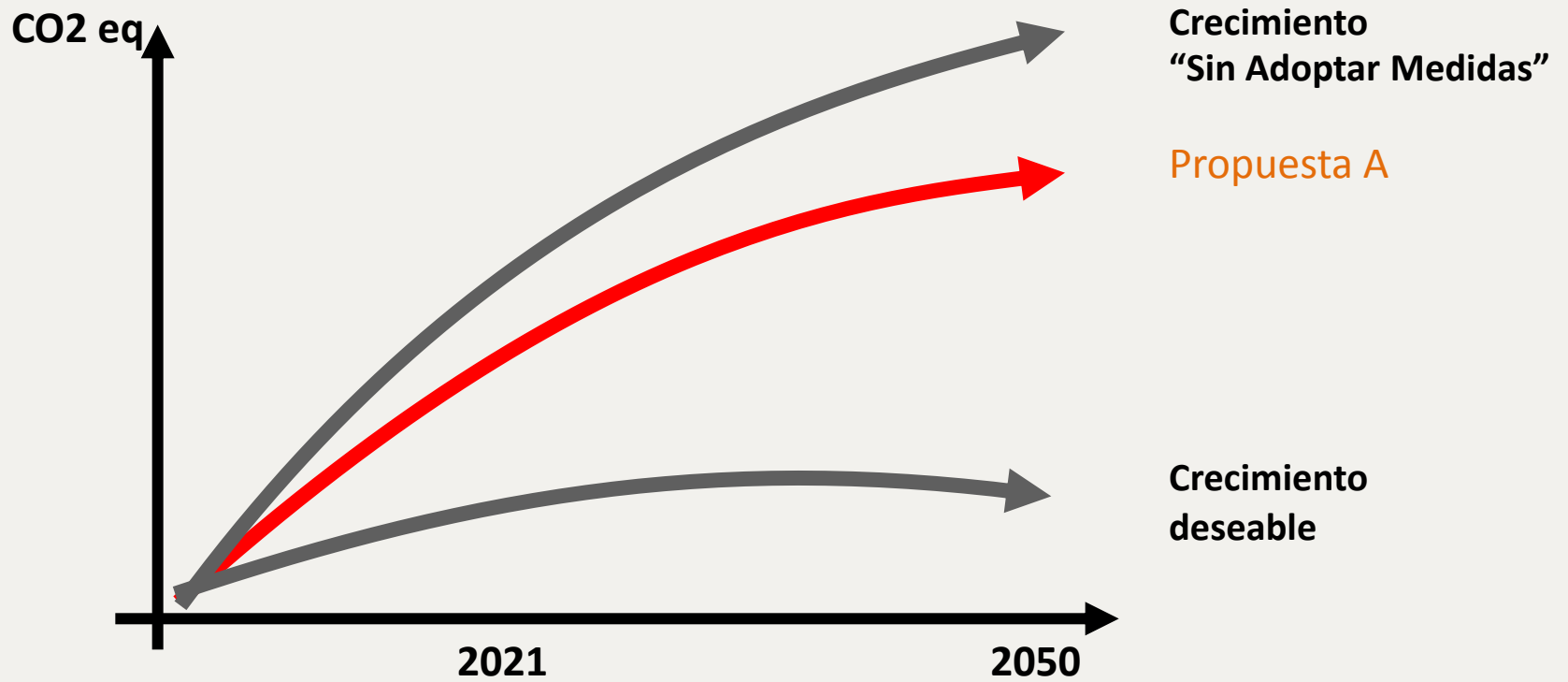
Construcción de escenarios



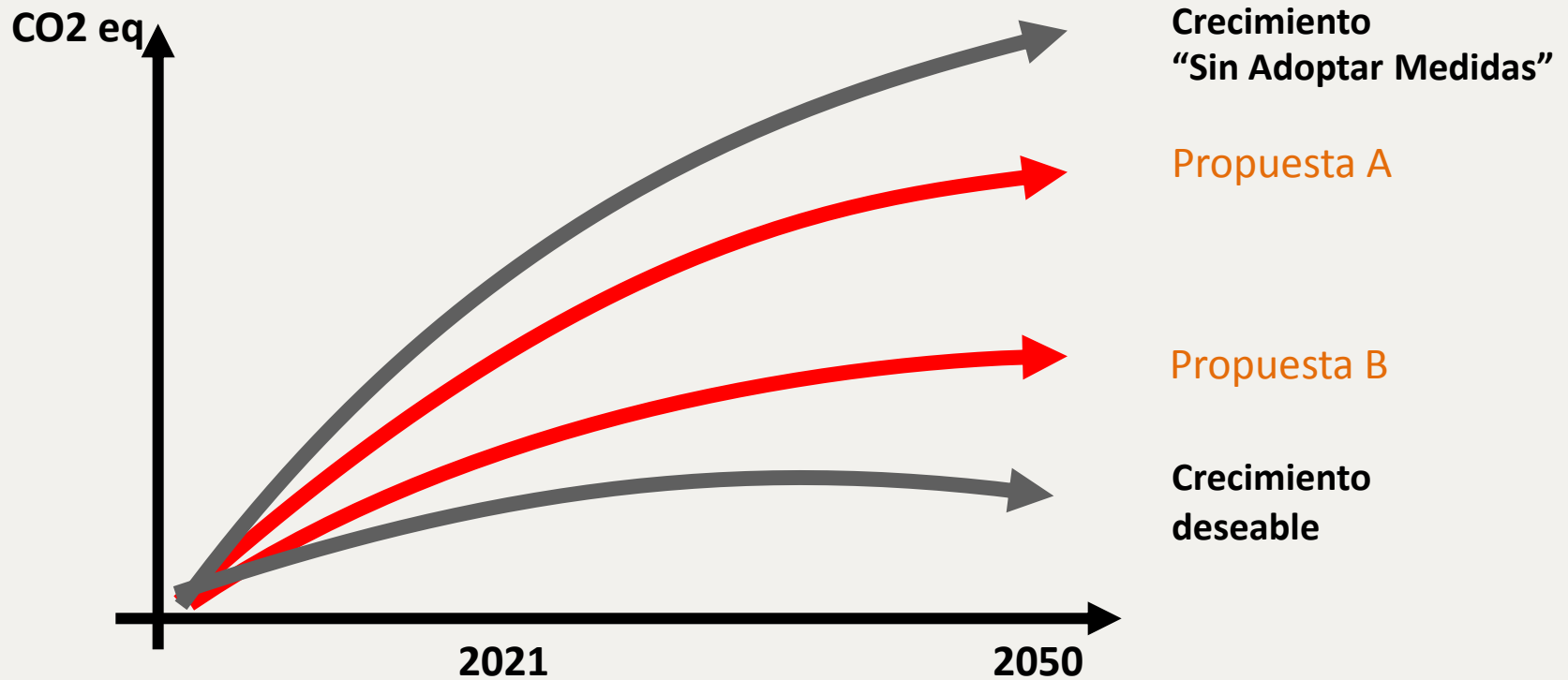
Construcción de escenarios



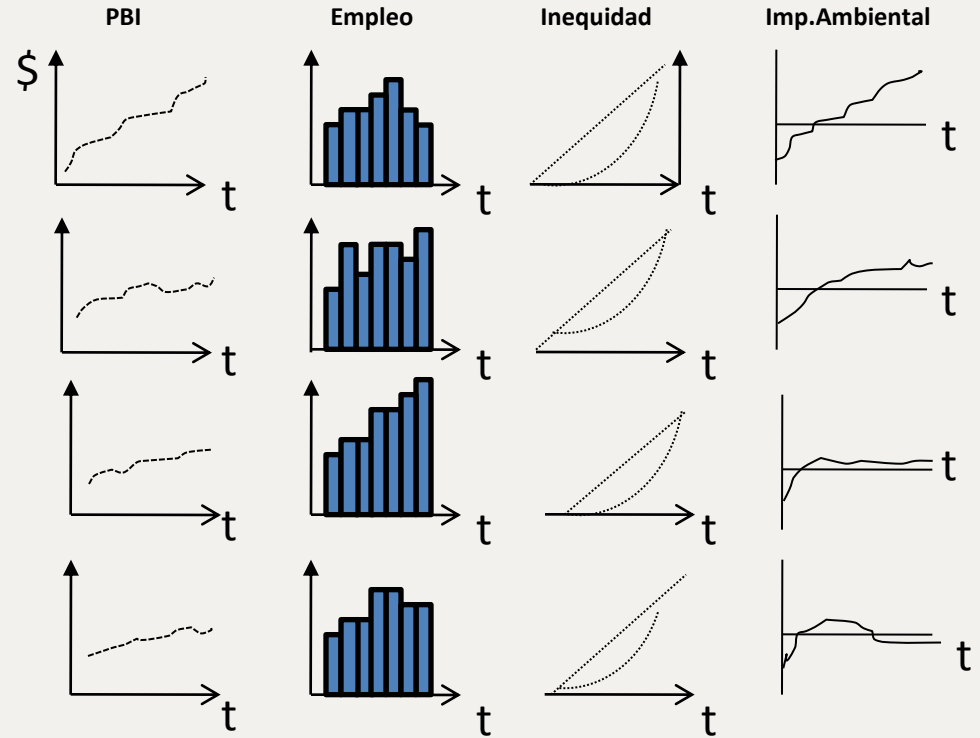
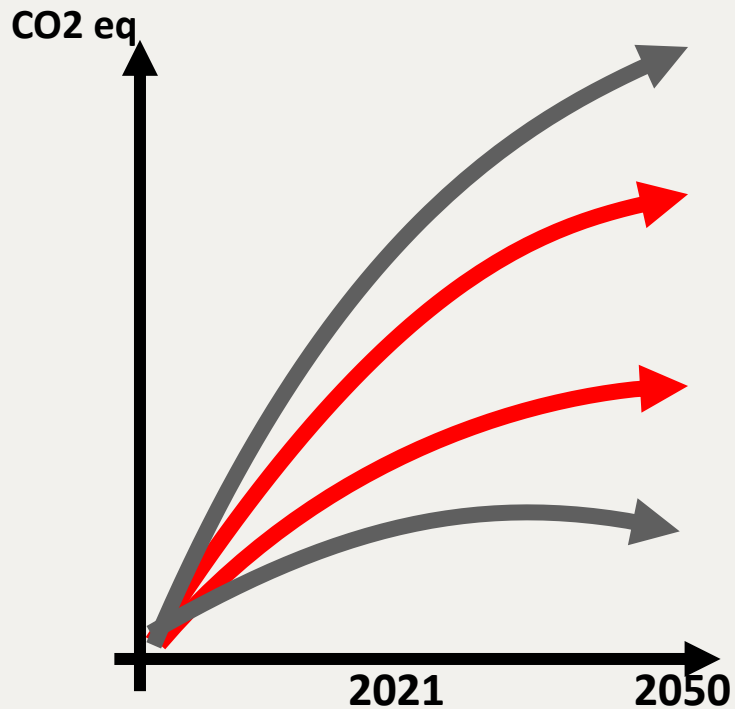
Construcción de escenarios



Construcción de escenarios en base a opciones estratégicas



Construcción de escenarios en base a opciones estratégicas



Preguntas que resolverá PLANCC

1. ¿Cuáles serían los riesgos y oportunidades de una economía baja en carbono?
2. ¿Le conviene o no al Perú seguir la tendencia mundial de migrar hacia economías “bajas en carbono”? ¿Por qué?
3. ¿Cuáles serían los efectos positivos y negativos de las medidas de mitigación en el PBI, empleo, productividad, competitividad (incluyendo las exportaciones), distribución de ingresos, reducción de la pobreza, en la salud, el medio ambiente?
4. ¿Cuál es el rol de los actores clave – público, privado y sociedad civil- para progresar en la mitigación del cambio climático?



PERÚ

Ministerio
de Relaciones Exteriores

PERÚ

Ministerio
de Economía y Finanzas

PERÚ

Ministerio
de Ambiente

PERÚ

Presidencia
del Consejo de Ministros

Centro Nacional de
Planeamiento Estratégico

Lanzamiento Oficial

Jueves 26 de Abril
Swissotel, San Isidro
8h30am

PLANCC

PLANIFICACIÓN ANTE EL CAMBIO CLIMÁTICO